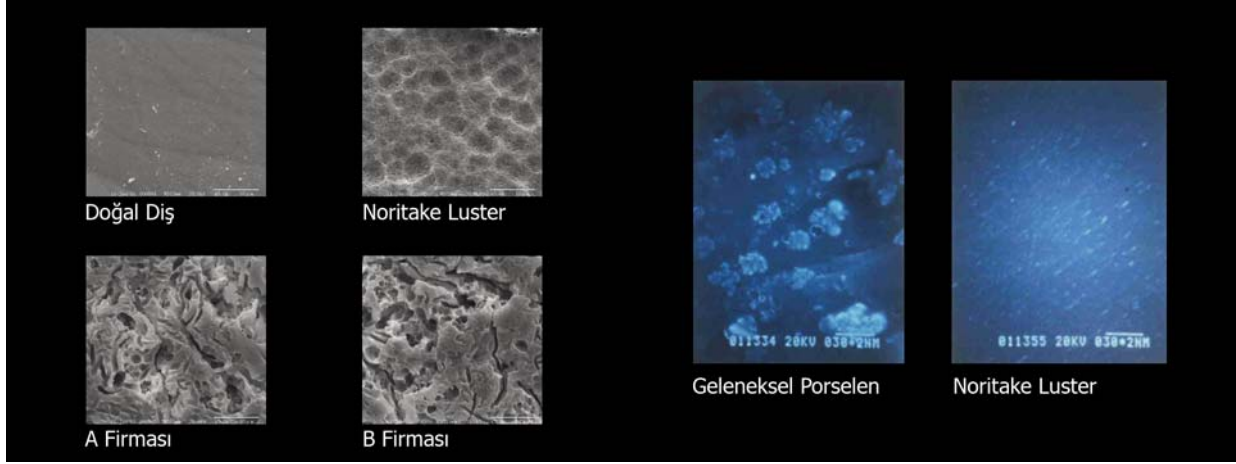


Noritake

NORITAKE ÖZEL TRANSPARANTİ: 'LUSTER PORSELEN'

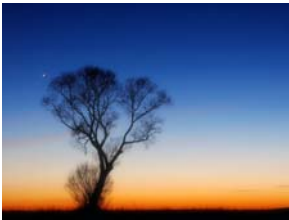
Luster porselen, Noritake tarafından diş hekimleri ve seramistlerin 'doğal dişe daha çok benzeyen kron üretebilme' taleplerini karşılamak amacıyla geliştirilmiştir. 'LUSTER' kelimesi parlaklık şeklinde tanımlanmaktadır.

Luster porselen Noritake'ye özel bir *transparan* sistemidir. Çok ince tanecik boyutuna sahiptir. Bu sebeple doğal dişte bulunan yüzey yapısı oluşturulabilir.



LUSTER PORSELENİN ÖZELLİKLERİ

Luster porselenin en önemli özelliği *opalesan* yapıda olmasıdır. Opelesan yapısı nano teknoloji sayesinde elde edilen küçük partikül boyutundan ve Luster hammaddesinin kendisinden kaynaklanmaktadır. Opelesans, optik bir özelliktir. Farklı dalga boylarındaki değişik renklerin aynı anda görünür olmasıdır.



Gece gökyüzünde mavi renkle beraber sarı ve kırmızı rengin aynı anda görünmesi, bir bardak su içerisine damlatılmış bir damla sütün mavi görünmesi, aynı süt damlasının dirket ışık altında kırmızı-sarı görünmesi opalesansa dair doğadan alınmış örneklerdir.



Diğer genel özellikler:

- Luster porselen ile doğal dişte bulunan yüzey yapısı ve luster özelliğini verebilirsiniz.
- İçeriğindeki partiküllerin benzersiz kombinasyonu ile seçici bir ışık geçirgenliği elde eder. Bu sayede doğal dişte bulunan opalesans özelliğini oluşturur.
- Luster porseleni; transparan, parlak, canlı renkler içerir. Bu nedenle insizal kenarda yada oklüzal yüzeyde kararmalar oluşmaz.
- Doğal diş renginde yaş ile ortaya çıkan değişimler Noritake tarafından dikkatli bir biçimde incelenmiştir. Bu değişimlere uygun olan tüm renkler luster porselen içinde bulunmaktadır.

Doğal dişler de opalesan yapıdadır yani ön yüzünden geçerek yansıyan ışık mavi, arka yüzünden yansıyan ışık turuncudur. Luster transparan, doğal ile özdeş transparanlıkta, temiz ve canlı renkler içerir, bu sebeple insizal kenarlarda ve oklüzal yüzeylerde kararma olmaz.



LUSTER TRANSPARAN HANGİ DURUMLARDA KULLANILMAZ

- Metal alt yapının eğimi ve porselen insizal köşesi arasındaki kalınlık çok kısa ise
- Porselen oklüzal yüzeyin tümünü kaplamıyorsa
- Porselen yetersiz kalınlıkta ise opak yansıması artacağı için kullanılmaz

NORITAKE LUSTER TRANPARAN TİPLERİ VE KULLANIM AMAÇLARI



Luster porselen kullanarak transparanlık ile birlikte renk karakteristikleri de aynı anda verilebilir. Farklı bölgelerde kullanım için tasarlanmış 8 farklı tipi vardır.

LT1 (LUSTER T1)	Doğal diş minesinin temizliğinin (parlaklığının) elde edilmesinde.
LT0 (LUSTER T0)	Aşırı şeffaf insizal kenarlar oluşturmak için
LTBlue (LUSTER TBlue)	Genç hastalarda insizal kenarlarda mavilik ile genç bir transparan efekt yaratabilmek için.
Aqua Blue 1	LT TBlue'ya göre daha mavimsidir. Diğer Luster'ler yada TX ile karıştırılması önerilir.
Aqua Blue 2	LT TBlue'ya göre daha mavimsidir ve bir miktar da grimsidir. Ton olarak Aqua Blue 1'e göre daha yumuşaktır. Diğer Luster'ler yada TX ile karıştırılması önerilir.
LTNatural (LUSTER TNatural)	Orta yaşlı hastalarda insizal kenarlarda doğal grilik yaratabilmek için.
CREAMY ENAMEL (LUSTER Creamy Enamel)	Dişin lingualinde, palatinalinde ve molar dişlerde tüberkül sırtlarında kullanım için.
SUN BRIGHT (LUSTER Sun Bright)	Orta yaşlı ve yaşlı hastalarda insizal kenarlarda yaşa bağlı oluşan turuncu mine rengini vermek için.
INCISAL AURELA (LUSTER Incisal Aurela)	Insizal uçlarda farklı renk efektlerini (HALO EFEKT) aynı anda yaratabilmek için.
CREAMY WHITE (LUSTER Creamy White)	Yoğun, sütlü renklerin elde edilmesinde kullanılır.



Noritake Türkiye Distribütörü:

TURKUAZ Özel Diş Hekimliği Hizmetleri, İth., İhr. San. Ve Tic. Ltd. Şti

1379 Sok. No:10 K:3 D:5 Veysi Apt. Alsancak, İzmir/TR | T: +90 (232) 464 06 66

F: +90 (232) 464 28 88 | e-mail: info@turkuazdental.com | web: www.turkuazdental.com