



La vera soluzione implantare



**Simbiosi** nasce per dare a chi opera nel settore implantare (Odontoiatra – Odontotecnico – Centri di fresaggio) un sistema completo per realizzare protesi dentale su impianti, nelle tecniche di modellazione CAD con tecnica di incollaggio di interfacce, oppure manualmente con la tecnica di fusione a cera persa.

Il prodotto **Simbiosi Classic** consente di avere sempre gli spessori programmati per l'incollaggio a prescindere dagli assi implantari, sia con la libreria all'interno del software, che con la tecnica di fusione a cera persa del calcinabile fornito.

Il sistema **Simbiosi Classic** permetterà di realizzare restauri in Titanio, Zirconia, Laser sintering e tutti i materiali ceramici di nuova generazione.

Realizzare i Vostri Abutment con **Simbiosi Classic** diventa semplice e performante, fino a raggiungere ottimi risultati su intere arcate dentarie.

### Esempio tecnica Simbiosi Classic

La posizione implantare viene rilevata tramite uno **Scan Body I.P.F.** Per ogni piattaforma implantare vengono fornite gratuitamente librerie che consentono una produzione di protesi dentale su impianti con metodica Simbiosi Classic.

Lo **Scan Body I.P.F.** (rilevatore di posizione dell'impianto dentale nello spazio) viene fornito con vite avvitabile con i cacciaviti originali dell'impianto.

(1) **Scan Body I.P.F.** per Dental Wings esclusivo indicato per singolo abutment e arcate complete, ideale per scansione intra-orale.

(2) **Scan Body Unico** universale indicato solo per abutment singoli.

BREVETTO REGISTRATO



(1) Scan Body I.P.F.

**Simbiosi** has been developed for supplying to those working in the implant field (Dentist - Dental Technicians - milling center) to achieve a complete denture on implants, on CAD modeling techniques with adhesive bonding of interfaces, or manually using the technique of wax lost.

The product **Simbiosi Classic** lets you keep the thickness planned for the bonding regardless of the implant axis, both with the library into the software, that using the technique of lost wax casting of castable provided.

The system **Simbiosi Classic** will allow to produce restorations on Titanium, Zirconia, Laser sintering, and all the new generation of ceramic materials.

Making your Abutment with **Simbiosi classic** becomes simple and efficient, to achieve excellent results on the entire dental arch.

### Simbiosi Classic technical example

The implant position is detected by Scan Abutment (Scan Body Dental Wings library)

For each implant platform, exclusive in Dental Wings, are provided for free libraries that allow production of dental prostheses on implants with Simbiosi classic method.

(1) **Scan Body I.P.F.** exclusive for Dental Wings, suitable for single abutments and full arch. Ideal for intra-oral scanners.

(2) **Scan Body Unico** universal suitable only for single abutments

PATENT REGISTERED



(2) Scan Body Unico

**Simbiosi** a été développé afin d'offrir aux professionnels du secteur implantaire (chirurgiens dentistes, prothésistes dentaires, centres d'usinage) un système complet leur permettant de réaliser des structures sur implant en utilisant soit la technologie CAD de modélisation avec une technique de scellement des interfaces, soit manuellement par la technique de coulée à cire perdue.

Le produit **Simbiosi Classic** vous permet d'avoir des épaisseurs constantes pour le scellement, indépendamment des axes implantaires, qu'il soit dans la bibliothèque intégrée au logiciel ou par le calcinable fourni pour la technique de coulée traditionnelle.

Le système **Simbiosi Classic** peut être utilisé pour réaliser des restaurations en titane, Zirconia, Sinterisation laser ou tout matériau céramique de nouvelle génération.

Réaliser vos piliers implantaires avec **Simbiosi Classic** devient simple et efficace, jusqu'à atteindre d'excellents résultats pour la réalisation d'arcades complètes.

### Exemple d'application de la technique Simbiosi Classic

La position implantaire est révélée par le transfert de scan (bibliothèque de transfert de scan de Dental Wings). Pour chaque plateforme implantaire, en exclusivité pour Dental Wings, la bibliothèque est fournie gratuitement, ce qui vous permet de réaliser des prothèses dentaires sur implant avec la méthode Simbiosi Classic.

(1) **Scan Body I.P.F.** pour Dental Wings uniquement, adapté pour les unitaires et les arcades complètes. Idéal pour les scanners intra-oraux.

(2) **Scan Body Unico** pour les unitaires uniquement.

PATENT REGISTERED

- ◇ Le interfacce Simbiosi Classic vengono fornite complete di: Rivestimento TIN (color giallo oro) con bordo da 0,2 mm con ingaggio.
- ◇ The interfacce Simbiosi classic are supplied TIN coated (golden yellow), with edge 0.2 mm with engagement.
- ◇ Les interfacce Simbiosi Classic sont fournies avec un revêtement TIN (jaune-or) avec un bord de 0.2 mm avec connectique.

- ◇ Le interfacce Simbiosi classic vengono fornite complete di: Rivestimento TIN (color giallo oro) con bordo da 1 mm senza ingaggio.
- ◇ The interfacce Simbiosi classic are supplied TIN coated (golden yellow), with edge 1,0 mm without engagement.
- ◇ Les interfacce Simbiosi Classic sont fournies avec un revêtement TIN (jaune-or) avec un bord de 1.0 mm sans connectique.

- ◇ Vite Protesica avvitabile con i cacciaviti originali dell'impianto
- ◇ Prosthetic Screw fixable with the original screwdriver of the implant.
- ◇ Vis prothétique compatible vissable avec le tournevis d'origine correspondant au type d'implant utilisé.

- ◇ Il calcinabile consente di ottenere per fusione o per lettura pantografica strutture da incollare alle interfacce Simbiosi classic.
- ◇ The castable allows to obtain by casting or pantographs readings, structures to be bonded to Simbiosi classic interfaces.
- ◇ Le calcinabile vous permet d'obtenir par la coulée traditionnelle ou par l'utilisation d'un pantographe, les structures à coller aux interfaces Simbiosi Classic.

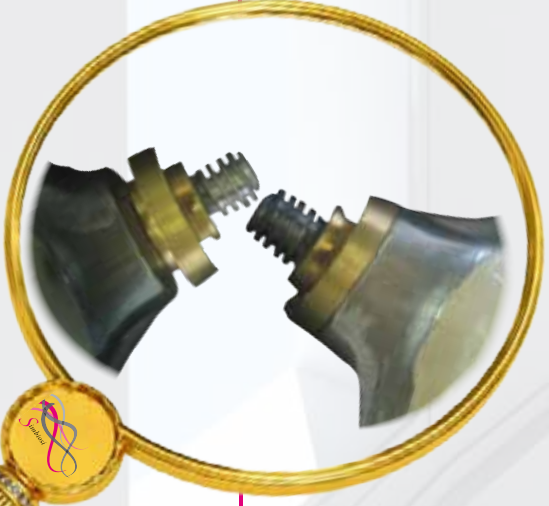
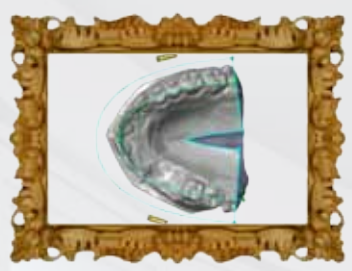


con ingaggio / no rotational / antirotationnel



no ingaggio / rotational / rotationnel





Compatible **3i - External**™ \*



	<small>con ingaggio / no rotational / antirotationnel</small>	
Cod.	∅	
<b>Bi1</b>	3.4	
<b>Bi2</b>	4.1	
<b>Bi3</b>	5.0	
<b>Bi4</b>	6.0	



	<small>no ingaggio / rotational / rotationnel</small>	
Cod.	∅	
<b>Bi1R</b>	3.4	
<b>Bi2R</b>	4.1	
<b>Bi3R</b>	5.0	
<b>Bi4R</b>	6.0	

Compatible **Nobel Biocare - Branemark**™ \*



	<small>con ingaggio / no rotational / antirotationnel</small>	
Cod.	∅	
<b>NB1</b>	NP 3.5	
<b>NB2</b>	RP 4.1	
<b>NB3</b>	WP 5.0	



	<small>no ingaggio / rotational / rotationnel</small>	
Cod.	∅	
<b>NB1R</b>	NP 3.5	
<b>NB2R</b>	RP 4.1	
<b>NB3R</b>	WP 5.0	
<b>NBL2R Long</b>	RP 4.1	

Compatible **Straumann - Bone Level**™ \*



	<small>con ingaggio / no rotational / antirotationnel</small>	
Cod.	∅	
<b>ST1</b>	3.3	
<b>ST2</b>	4.1	



	<small>no ingaggio / rotational / rotationnel</small>	
Cod.	∅	
<b>ST1R</b>	3.3	
<b>ST2R</b>	4.1	

Compatible **Zimmer - Screw-vent**™ \*



	<small>con ingaggio / no rotational / antirotationnel</small>	
Cod.	∅	
<b>Zi1</b>	3.5	
<b>Zi2</b>	4.5	
<b>Zi3</b>	5.7	



	<small>no ingaggio / rotational / rotationnel</small>	
Cod.	∅	
<b>Zi1R</b>	3.5	
<b>Zi2R</b>	4.5	
<b>Zi3R</b>	5.7	

Compatible **Sweden & Martina - Pilot**™ \*



	<small>con ingaggio / no rotational / antirotationnel</small>	
Cod.	∅	
<b>SW2</b>	4.7	



	<small>no ingaggio / rotational / rotationnel</small>	
Cod.	∅	
<b>SW2R</b>	4.7	

\* Tutti i marchi citati sono registrati dai rispettivi proprietari, i kit elencati sono COMPATIBILI con gli impianti indicati in corrispondenza. Tutti i prodotti sono conformi alle norme e indicazioni in vigore / Toutes les marques citées dans cette brochure ont été déposées par leurs propriétaires respectifs. Les kits listés ici sont compatibles avec les systèmes d'implants indiqués en correspondance Les pièces présentées respectent les normes et les marquages en vigueur / All Trademarks are registered by their respective owners, the listed kits are compatible with the implants indicated in the correspondence

Compatible Nobel Biocare - Branemark™ \*



Cod.	no ingaggio / rotational / rotationnel	Ø
<b>NB8R</b>		4.8

Compatible Simbiosi - Convertitore Zico1\*



Cod.	no ingaggio / rotational / rotationnel	Ø
<b>SI1R</b>		3.8

Compatible 3i - Certain™ \*



Cod.	con ingaggio / no rotational / antirotationnel	Ø
<b>Bi5</b>		3.4
<b>Bi6</b>		4.1
<b>Bi7</b>		5.0
<b>Bi8</b>		6.0



Cod.	no ingaggio / rotational / rotationnel	Ø
<b>Bi5R</b>		3.4
<b>Bi6R</b>		4.1
<b>Bi7R</b>		5.0
<b>Bi8R</b>		6.0

Compatible Nobel Biocare - Replace™ \*



Cod.	con ingaggio / no rotational / antirotationnel	Ø
<b>NB4</b>		3.5
<b>NB5</b>		4.3
<b>NB6</b>		5.0
<b>NB7</b>		6.0



Cod.	no ingaggio / rotational / rotationnel	Ø
<b>NB4R</b>		3.5
<b>NB5R</b>		4.3
<b>NB6R</b>		5.0
<b>NB7R</b>		6.0

Compatible Straumann - SynOcta™ \*



Cod.	con ingaggio / no rotational / antirotationnel	Ø
<b>ST3</b>		NN 3.5
<b>ST4</b>		RN 4.3
<b>ST5</b>		WN 5.0



Cod.	no ingaggio / rotational / rotationnel	Ø
<b>ST3R</b>		NN 3.5
<b>ST4R</b>		RN 4.3
<b>ST5R</b>		WN 5.0

Compatible Dentsply - Frialit™ \*



Cod.	con ingaggio / no rotational / antirotationnel	Ø
		Ø



Cod.	no ingaggio / rotational / rotationnel	Ø
		Ø

**Forthcoming**

Compatible Astra - Astratech™ \*



Cod. Ø

con ingaggio / no rotational / antirotationnel

Forthcoming



Cod. Ø

no ingaggio / rotational / rotationnel

SCAN BODY I.P.F



Nobel Biocare - Replace™ \*

Cod.	Ø
<b>SCNB4</b>	NP 3.5
<b>SCNB5</b>	RP 4.3
<b>SCNB6</b>	WP 5.0
<b>SCNB7</b>	6.0

Nobel Biocare-Branemark™ \*

Cod.	Ø
<b>SCNB1</b>	NP 3.5
<b>SCNB2</b>	RP 4.1
<b>SCNB3</b>	WP 5.0

Straumann-SynOcta™ \*

Cod.	Ø
<b>SCST3</b>	3.5
<b>SCST4</b>	4.8
<b>SCST5</b>	6.5

3i - Certain™ \*

Cod.	Ø
<b>Scbi5</b>	3.4
<b>Scbi6</b>	4.1
<b>Scbi6</b>	5.0
<b>Scbi6</b>	6.0

Zimmer-Screw-vent™ \*

Cod.	Ø
<b>SCZi1</b>	3.5
<b>SCZi1</b>	4.5
<b>SCZi3</b>	5.7

3i - External™ \*

Cod.	Ø
<b>SCB11</b>	3.4
<b>SCNB2</b>	4.1
<b>SCNB2</b>	5.0
<b>SCNB2</b>	6.0



Straumann - Bone Level™ \*

Cod.	Ø
<b>SCST1</b>	3.3
<b>SCST2</b>	4.1

Sweden & Martina - Pilot™ \*

Cod.	Ø
<b>SCSW2</b>	4.7

Nobel Biocare-Branemark™ \*

Cod.	Ø
<b>SCNB8</b>	MUA

Dentsply - Frialit™ \*

Cod.	Ø
------	---

Astra - Astratech™ \*

Cod.	
------	--

Forthcoming

# SCAN BODY UNICO (Universal)



## Nobel Biocare - Replace™ \*

Cod.	Ø
<b>USCNB4</b>	NP 3.5
<b>USCNB5</b>	RP 4.3
<b>USCNB6</b>	WP 5.0
<b>USCNB7</b>	6.0

## Nobel Biocare-Branemark™ \*

Cod.	Ø
<b>USCNB1</b>	NP 3.5
<b>USCNB2</b>	RP 4.1
<b>USCNB3</b>	WP 5.0

## Straumann-SynOcta™ \*

Cod.	Ø
<b>USCST3</b>	3.5
<b>USCST4</b>	4.8
<b>USCST5</b>	6.5

## 3i - Certain™ \*

Cod.	Ø
<b>UScBi5</b>	3.4
<b>UScBi6</b>	4.1
<b>UScBi6</b>	5.0
<b>UScBi6</b>	6.0

## Zimmer-Screw-vent™ \*

Cod.	Ø
<b>USCZi1</b>	3.5
<b>USCZi1</b>	4.5
<b>USCZi3</b>	5.7

## 3i - External™ \*

Cod.	Ø
<b>USCBI1</b>	3.4
<b>USCNB2</b>	4.1
<b>USCNB2</b>	5.0
<b>USCNB2</b>	6.0

## Straumann - Bone Level™ \*

Cod.	Ø
<b>USCST1</b>	3.3
<b>USCST2</b>	4.1

## Sweden & Martina - Pilot™ \*

Cod.	Ø
<b>SCSW2</b>	4.7

## Nobel Biocare-Branemark™ \*

Cod.	Ø
<b>USCNB8</b>	MUA

## Dentsply - Frialit™ \*

Cod.	Ø

## Astra - Astratech™ \*

Cod.	Ø

**Forthcoming**

# CONVERTITORI / CONVERTERS

## Nobel Biocare - Replace™ \*

Cod.	Ø
<b>NBCo4</b>	NB2-RP NB4-RP
<b>NBCo5</b>	NB2-RP NB5-RP
<b>NBCo6</b>	NB2-RP NB6-RP
<b>NBCo7</b>	NB2-RP NB7-RP

## Straumann-SynOcta™ \*

Cod.	Ø
<b>STCo4</b>	Bi3R 5.0 ST4RN 4.3
<b>STCo5</b>	Bi3R 5.0 ST5WN 5.0

## 3i - Certain™ \*

Cod.	Ø
<b>BiCo5</b>	Si1R 3.8 Bi5 3.4
<b>BiCo6</b>	Si1R 3.8 Bi6 4.1
<b>BiCo7</b>	Si1R 3.8 Bi7 5.0
<b>BiCo8</b>	Si1R 3.8 Bi8 6.0

## Zimmer-Screw-vent™ \*

Cod.	Ø
<b>ZiCo1</b>	Si1R 3.8 Zi1 3.5
<b>ZiCo2</b>	Si1R 3.8 Zi2 4.5
<b>ZiCo3</b>	Si1R 3.8 Zi3 5.7

## Sweden & Martina - Pilot™ \*

Cod.	Ø
<b>SWCo2</b>	Bi3R 5.0 SW2 4.7

## Dentsply - Frialit™ \*

Cod.

## Astra - Astratech™ \*

Cod.



**Forthcoming**

**Forthcoming**



Distribuito da: / Distributor: / Distribué par



**Simbiosi s.r.l.**  
 Via Gatti, 3 - Formigine (MO) - ITALY  
 Tel.: +390571944718 - Mob.: +393291543000  
 Fax +390571945463  
 www.simbiosisrl.com - info@simbiosisrl.com

